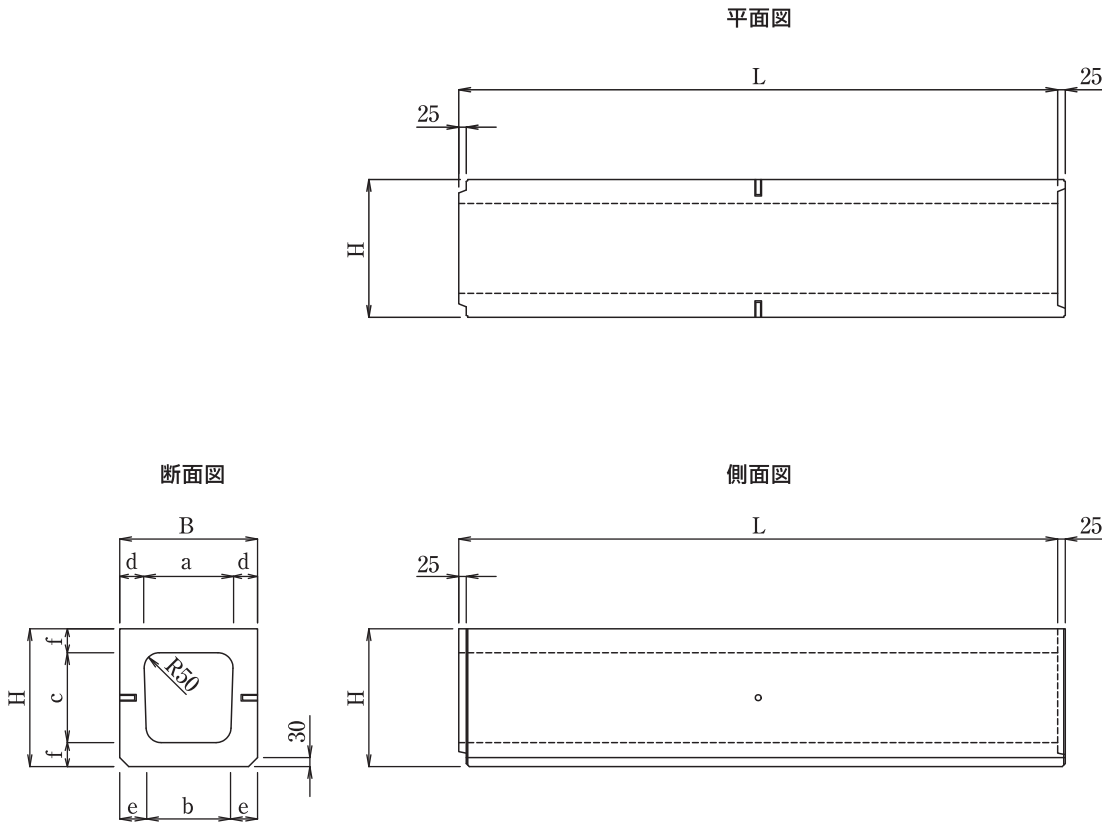


大有式横断暗渠



上ぶた式U形側溝用(PU-1用)

呼び名	寸法(mm)								参考重量(kg)	
	a	b	c	d	e	f	B	H	L=1000	
240	240	220	240	70	80	70	380	380	226	
300	300	260	300	80	100	80	460	460	322	
360	360	310	360	80	105	80	520	520	378	
450	450	400	450	90	115	90	630	630	517	

落ちふた式U形側溝用(PU-3用)

呼び名	寸法(mm)								参考重量(kg)	
	a	b	c	d	e	f	B	H	L=1000	L=2000
250	250	230	250	70	80	70	390	390	233	466
300A	300	280	300	80	90	80	460	460	315	630
300B	300	270	400	80	95	80	460	560	362	724
300C	300	260	500	85	105	80	470	660	429	858
400A	400	370	400	90	105	90	580	580	459	918
400B	400	360	500	90	110	90	580	680	514	1,028
500A	500	460	500	100	120	100	700	700	628	1,256
500B	500	450	600	100	125	100	700	800	691	1,382

01

ボックス
カルバート

02

コンクリート
床版

03

擁壁

04

道路用製品
VS側溝

05

道路用製品
側溝

06

道路用製品
境界ブロック

07

柵

08

ポリコン製品

09

名古屋市製品

10

その他製品

11

会社概要