

# HDウォール(大地震対応大臣認定擁壁)

HDウォールは、\*宅地造成等規制法施工令第14条の規定に基づき、国内初で、大地震(水平震度 $kh=0.25$ )に対応した大臣認定擁壁です。地震に強い家と共に、安全で安心な宅地をご提供致し、優良な住宅をサポート致します。

※平成22年4月より宅地造成等規制法施工規則第5条の第2項に基づく認証



## 1、国内初の大震災に対応した大臣認定擁壁

宅地造成等規制法施行令第14条に基づき、国内初で、大地震(設計水平震度 $kh=0.25$ )に対応した大臣認定擁壁です。

## 2、安心の大臣認定製品で手続きも簡素化

大臣認定を取得していますので安心してご使用いただけます。また、認定条件内であれば新たな設計・計算等の手間が不要で、計画から認可までの手続きが簡素化されます。

## 3、工場認証による確かな品質

HDウォールの製造工場は、公益社団法人全国宅地擁壁技術協会による製造工場認証を受けているため、製造・工程・管理などの品質も保証されています。

公益社団法人全国宅地擁壁技術協会は、宅地造成等規制法施行規則の第5条、第6条より、国土交通大臣の登録を受けた国内唯一の工場認定の認証機関です。

実物大の製品を用いた構造性能や耐久性能を確認する試験を行っているため、安全で安心な擁壁を提供できます。

## 4、100年の耐久性

鉄筋は4cmのかぶり厚が確保されていますので、100年の耐久性を有しています。(建築研究所におけるコンクリートの中酸化実験結果より)

## 5、経済的な規格選定が可能

HDウォールは100mmピッチで高さ規格を取り揃えています。250mmピッチで規格化された従来の認定擁壁と比較して断然、規格選定が経済的となります。

土工事量も減少しますので、更に経済的となります。

## 6、フェンスの取付けが可能

鋼製枠埋込み対応(オプション)で天端に直接フェンスの取付けが可能です。貴重な土地を有効にご利用いただけます。

### 中地震とは

建築物等の供用期間中に  
1~2度程度発生する確率を  
持つ一般的な地震

震度  
5  
程度

### 大地震とは

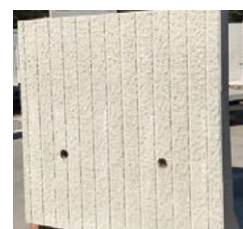
発生率は低いが直下型又は  
海溝型巨大地震に起因する  
さらに高レベルの地震動

震度  
6~7  
程度

### 壁面化粧例(オプション)



石積みタイプ



縦縞タイプ









# HDウォール(大地震対応大臣認定擁壁)

## 築造仕様

HDウォールの構造にあたっては、背面及び基礎地盤の土質条件により築造方法などが異なりますので、施工場所の土質を十分に把握してください。

### 1.必要根入れ深さについて

岩盤に接着して設置する場合を除き、次の通りとしてください。

設置条件	必要根入れ深さ
基礎地盤が内部摩擦角30° 以上の場合	擁壁高さの15/100以上かつ35cm以上
基礎地盤が内部摩擦角30° 未満の場合	擁壁高さの20/100以上かつ45cm以上

※擁壁高さは、地上面より上の地上高さをいう。

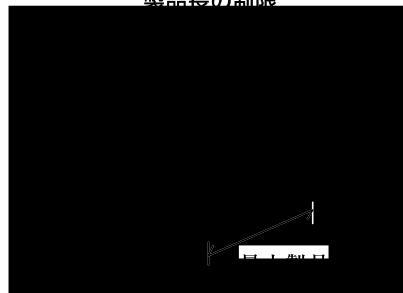
### 2.役物製品の対応について

標準規格寸法外の製品への対応については、次の通りとしてください。

#### 頭部の斜切勾配の制限



#### 製品長の制限



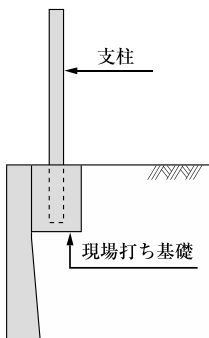
頭部を斜切する場合、その勾配を25%以下とします。

製品長を標準規格寸法未満とする場合、製品長を1mまで短縮することができます。

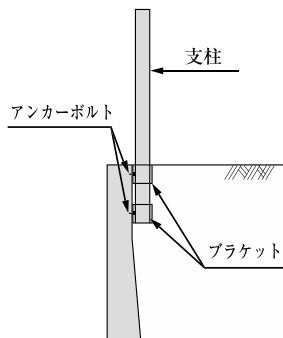
### 3.フェンス設置について

フェンス設置については、以下の方法によりフェンス支柱と前壁を一体化して施工することができます。なお、フェンス高さについては、2mを限度とし、その見付面積率は65%以下としてください。

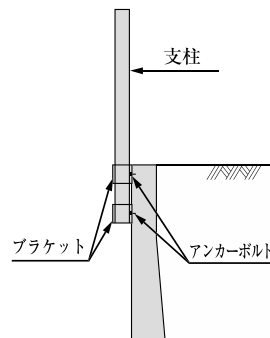
#### 現場打ち基礎対応



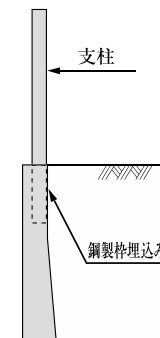
#### ブラケット対応(背面側)



#### ブラケット対応(前面側)



#### 鋼製枠埋込対応



### 4.コーナー部の対応について

隅角部の施工は、プレキャスト製品の使用可能な箇所については、プレキャスト製品を使用し、それ以外の箇所は『宅地防災マニュアル解説・解説編Ⅰ』に従って、現場打ち構造としてください。

### 5.施工時の留意点(埋戻し時等)

高さ規格の変化点やコーナー部など、プレートによる製品間の連結ができない箇所が生じる場合があります。この場合、埋戻し時の転圧などによる製品のズレが生じないように、十分注意してください。

埋戻し側

鋼製枠埋込

01

ボックス  
カルバート

02

コンクリート  
床版

03

04

道路用製品  
VS側溝

06

道路用製品  
境界ブロック

09

名古屋市製品

10

その他製品

11

会社概要