

浸透ポラコン

ポラコン(ポーラスコンクリート)とは、水を通すコンクリートです。

コンクリートの単位細骨材量を極端に減らした多孔質のコンクリートであり、連続する空隙で水を浸透もしくは集水し、雨水貯留浸透施設として市街化に伴う水循環系の乱れを健全化します。

特長

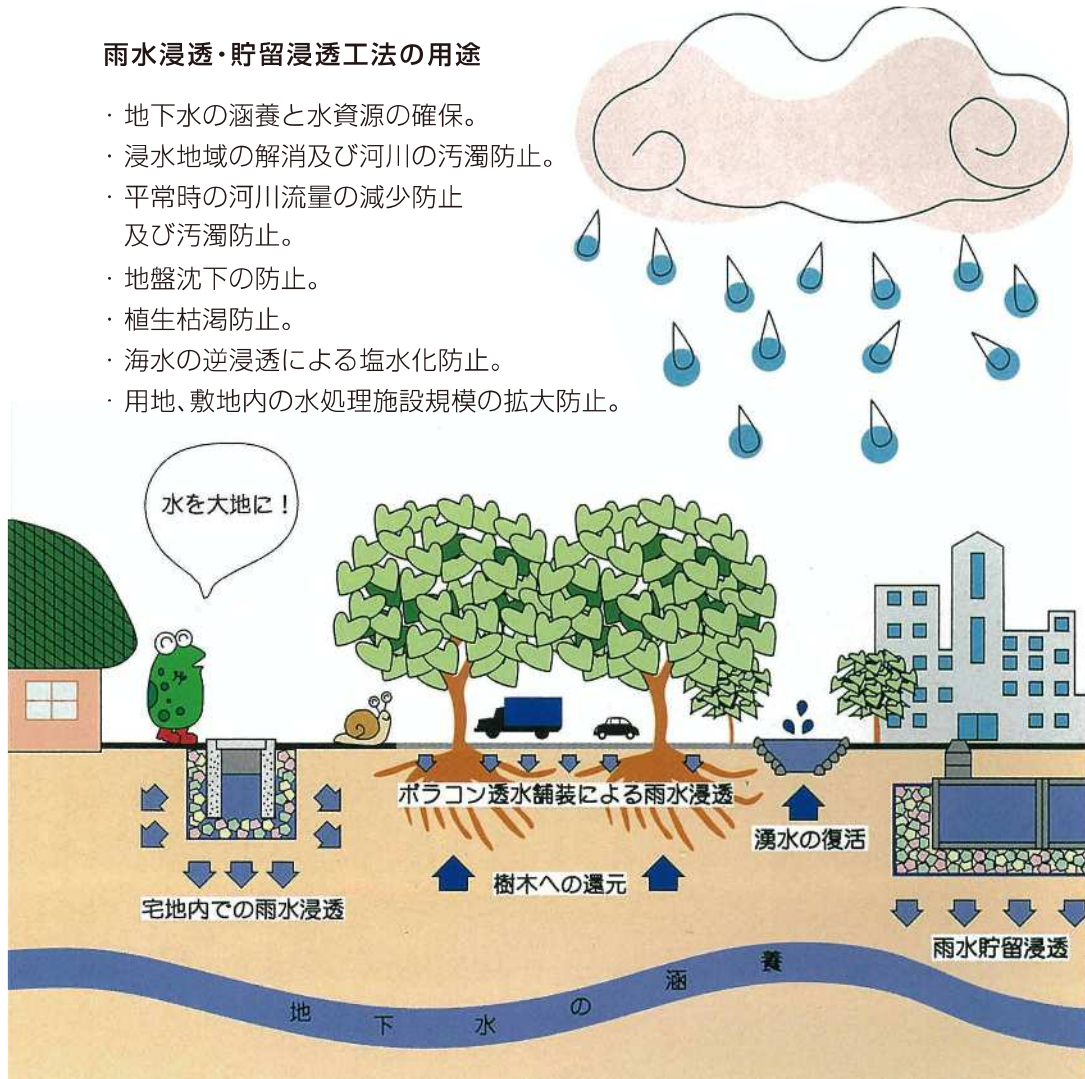
- ・ 均一な連続性空隙を形成したポーラスコンクリート
- ・ 浸透量が大きく、貯留量も確保できる
- ・ 置換材によって閉塞されない
- ・ 目詰まりが少ない

項目	数値
密度(見かけ)	1.8~2.0g/cm ³
空隙率	20~32%
透水係数	3.0×10 ⁻¹ cm/sec以上
曲げ強度	2.0N/mm ² 以上



雨水浸透・貯留浸透工法の用途

- ・ 地下水の涵養と水資源の確保。
- ・ 浸水地域の解消及び河川の汚濁防止。
- ・ 平常時の河川流量の減少防止及び汚濁防止。
- ・ 地盤沈下の防止。
- ・ 植生枯渇防止。
- ・ 海水の逆浸透による塩水化防止。
- ・ 用地、敷地内の水処理施設規模の拡大防止。



01

ボックス
カルバート

02

コンクリート
床版

03

擁壁

04

道路用製品
VS側溝

05

道路用製品
側溝

06

道路用製品
境界ブロック

07

柵

08

ポラコン製品

09

名古屋市製品

10

その他製品

11

会社概要