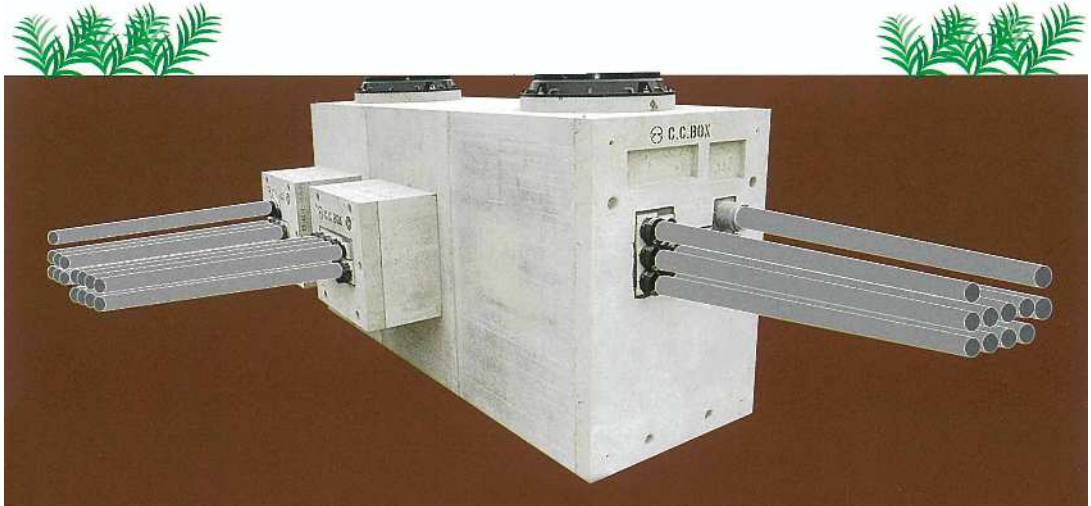


電線共同溝 CCBOX

プレキャスト共同溝

無電柱化推進計画に対応した地中化システムです。



メリット1 人もクルマも通りやすくなります。

電柱がなくなると同時に道路の整備が行われますので、歩道が広く使えることはもちろん交差点などの見通しもよくなり歩行者やベビーカー、車椅子、シニアカーなどが安心して通行できる快適なバリアフリー歩行空間が生みだされます。



メリット2 街並がスッキリと美しくなります。

無電柱化により空を覆っている蜘蛛の巣状の電線類が地中化されることでそこから生まれる空中空間はスッキリと、地上スペースには植栽などで街の景観が美しくなります。特に町興しなどでの活性化や観光施策では大成功への秘訣です。



メリット3 災害に強い耐災の街をつくれます。

架空配線は大地震や台風、豪雪などの災害時には電柱の倒壊や電線の垂れ下がりなどで危険がいっぱいです。電線類地中化システムは倒れた電柱などで道をふさがれることなく緊急車両などの通行もスムーズになります。災害に耐える強い街をつくれます。



メリット4 ニューメディア時代に対応しています。

日々進歩する情報化社会では、今後も増え続ける通信・放送系ケーブルへのニーズが高まっていくことが予想されます。電線類地中化システムはこれらに迅速に対応します。また、地震などの災害時には大容量情報通信回線への被害軽減が図れ、ネットワークの安全性、信頼性を向上させます。

01

ボックス
カルバート

02

コンクリート
床版

03

擁壁

04

道路用製品
VS側溝

05

道路用製品
側溝

06

道路用製品
境界ブロック

07

柵

08

パラコン製品

09

名古屋市製品

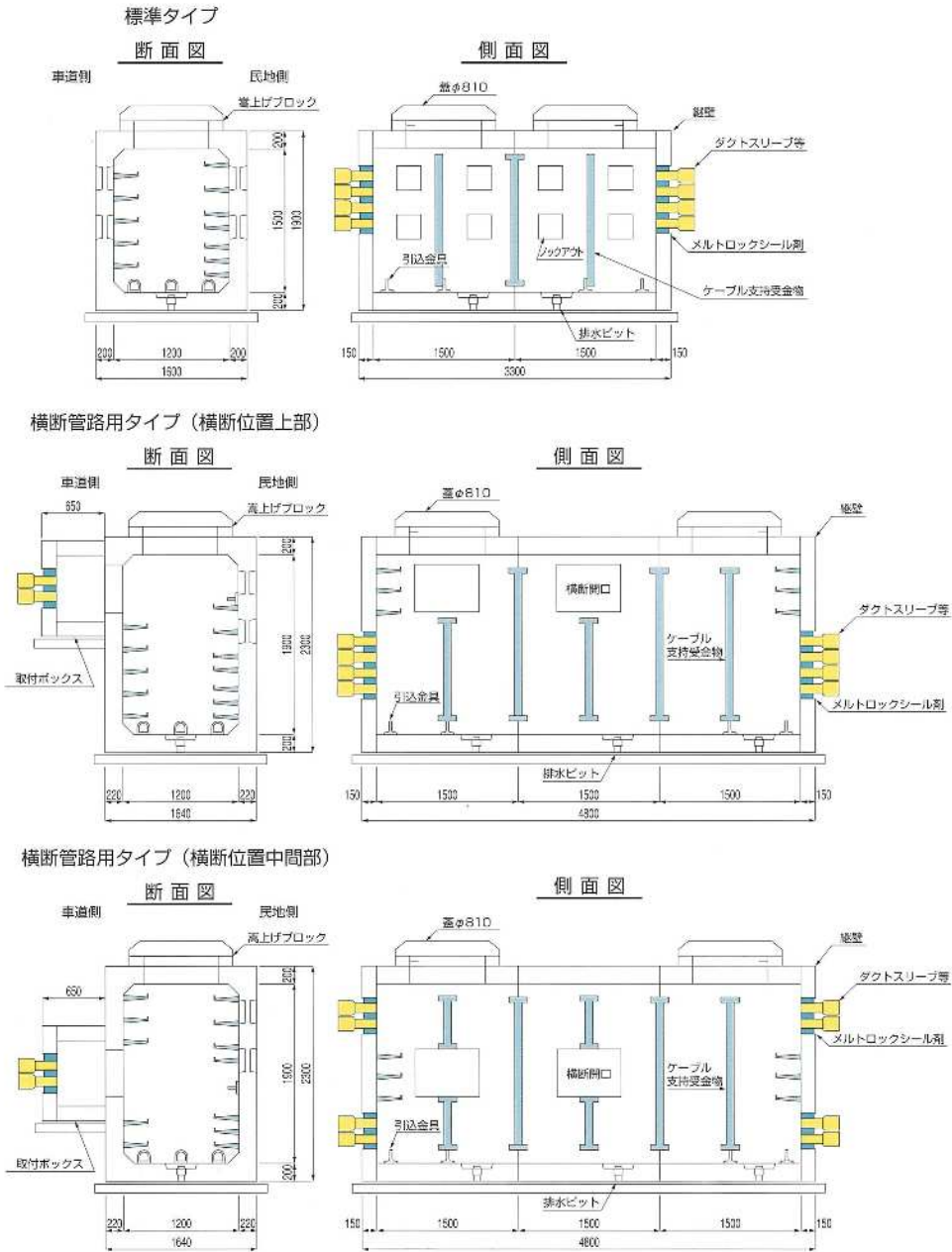
10

その他製品

11

会社概要

電線共同溝 CCBOX



01
ボックス
カルバート

02
コンクリート
床版

03
擁壁

04
道路用製品
VS側溝

05
道路用製品
側溝

06
道路用製品
境界ブロック

07
柵

08
パラコン製品

09
名古屋市製品

10
その他製品

11
会社概要