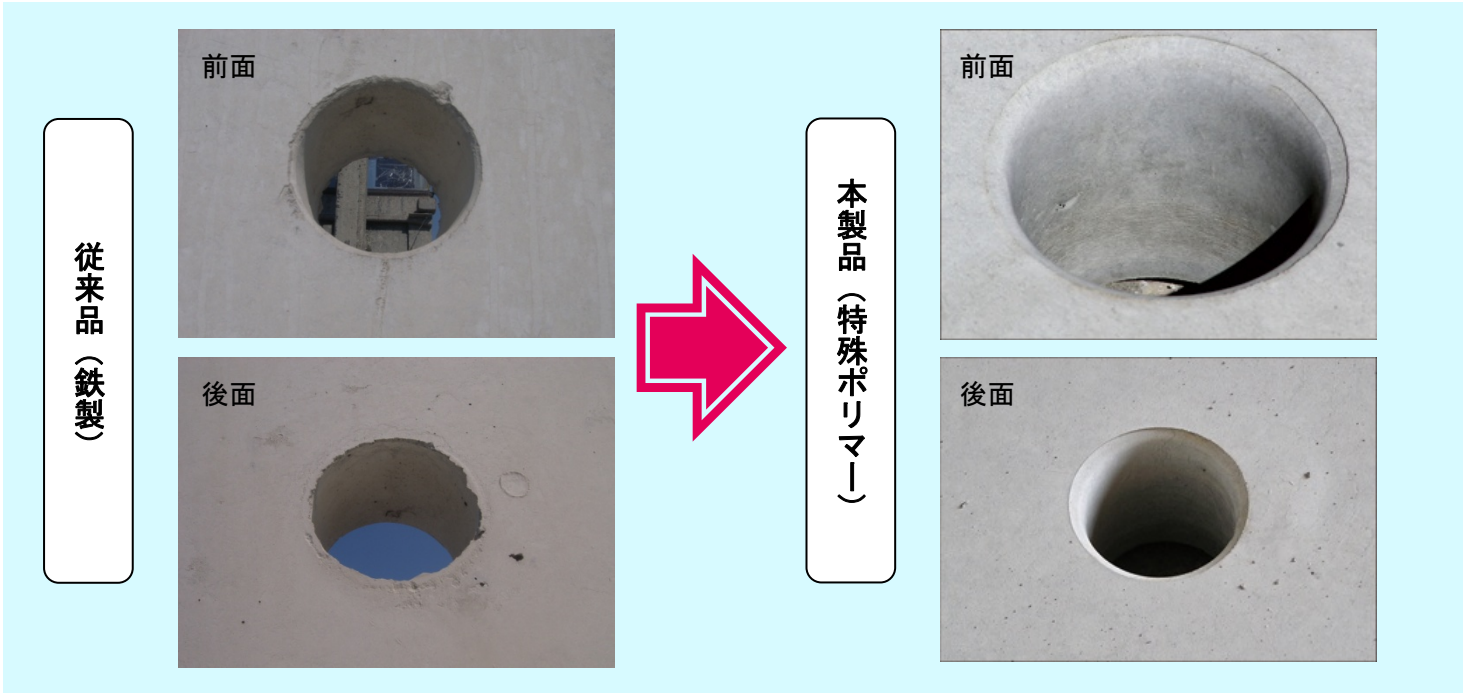


表と裏の両面に面取り可能

# バリゼロ水抜きピン

本製品は、柔軟性・耐久性に優れた**特殊ポリマーを使用**しています。鉄製にはない柔軟性を活かし、両面への面取りを可能にした新しい水抜き用治具です。  
新素材の活用で、作業の効率や品質の向上に努めます。



## 特徴

脱型性に  
優れています

- ・軽量で、作業者への負担が軽減

製品の仕上がり  
が美しい

- ・両面への面取り加工により、欠けの発生を防ぐ
- ・型枠との密着性が高いので、バリができません
- ・特殊ポリマー使用で、表面は鏡面になります

サイズ  
ご用意致します

- ・サイズは、φ50・55・60・75・100の5種類
- ・その他サイズはご相談下さい

## 仕組み

型枠取付前

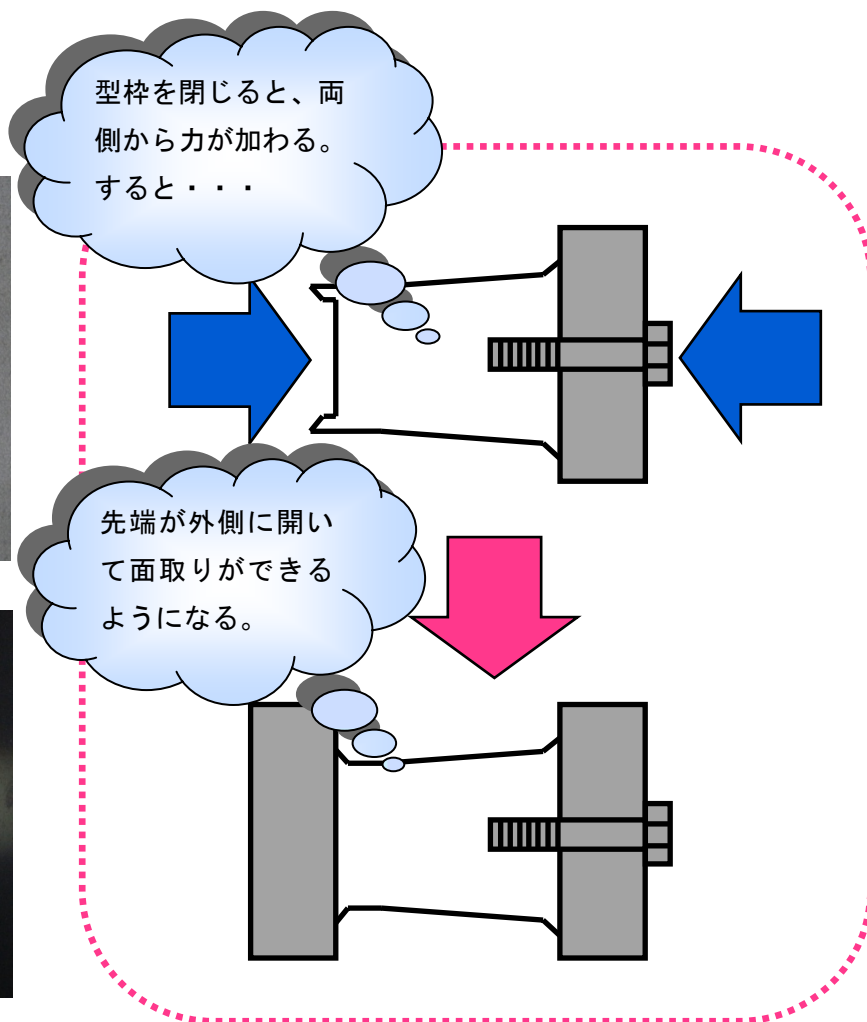


型枠取付後



型枠を閉じると、両側から力が加わる。すると・・・

先端が外側に開いて面取りができるようになる。



## 価格

直径(mm) \ 長さ(mm)	L=100以下	L=150	L=180	L=220
φ 50	¥9,000	¥12,600	¥15,800	¥17,200
φ 55	¥9,600	¥13,900	¥16,800	¥18,200
φ 60	¥10,000	¥15,000	¥18,000	¥20,000
φ 75	¥11,000	¥16,000	¥19,000	¥21,000
φ 100	¥12,000	¥17,000	¥21,000	¥22,000

※上記価格は参考単価となります。サイズの無いものは、別途見積もり致します。

# 貴社の利益に貢献します!!



大有コンクリート工業株式会社

TAIYU

〒460-0022 名古屋市中区金山五丁目 14 番地 2 号

TEL:052-882-6291 FAX:052-882-6221

Email : info@taiyu-con.jp

URL : http://www.taiyu-con.jp

お問い合わせ担当者 / 浅野

**特許出願中**

特願 2008-75900